

CAPÍTULO 13 - TESOURO POR ENCONTRAR

De um modo geral, entre os que freqüentam Ilhabela, não há quem não tenha ouvido falar de escavações em trabalhos de pesquisa, na busca de um tesouro que dizem achar-se enterrado atrás do bairro do Sombrio, entre o povoado e a costeira do lado do Saco Grande.

De todas as versões quanto à origem do que estaria escondido naquele local, a mais acreditada teria ligações com o chamado "Tesouro do Conde de Montecristo", objeto de um romance de Alexandre Dumas, cuja fama tem sido mantida ao longo dos tempos.

Com o passar dos anos, contudo, uma sucessão de outras hipóteses quanto à procedência do material que estaria escondido, foram sendo levantadas. Todas, de uma forma geral, admitindo a procedência da confiança dos pesquisadores, em algo que muito possivelmente poderia estar lá.

Para não tornar exaustivo este texto, são juntados em seguida recortes de diversos órgãos da imprensa, de datas diferentes, abordando as escavações e as pessoas empenhadas nas buscas.

E ainda algumas fotos de marcos encontrados durante as escavações, pelo autor dos trabalhos, o Eng.º PAULO FERNANDO THIRY.

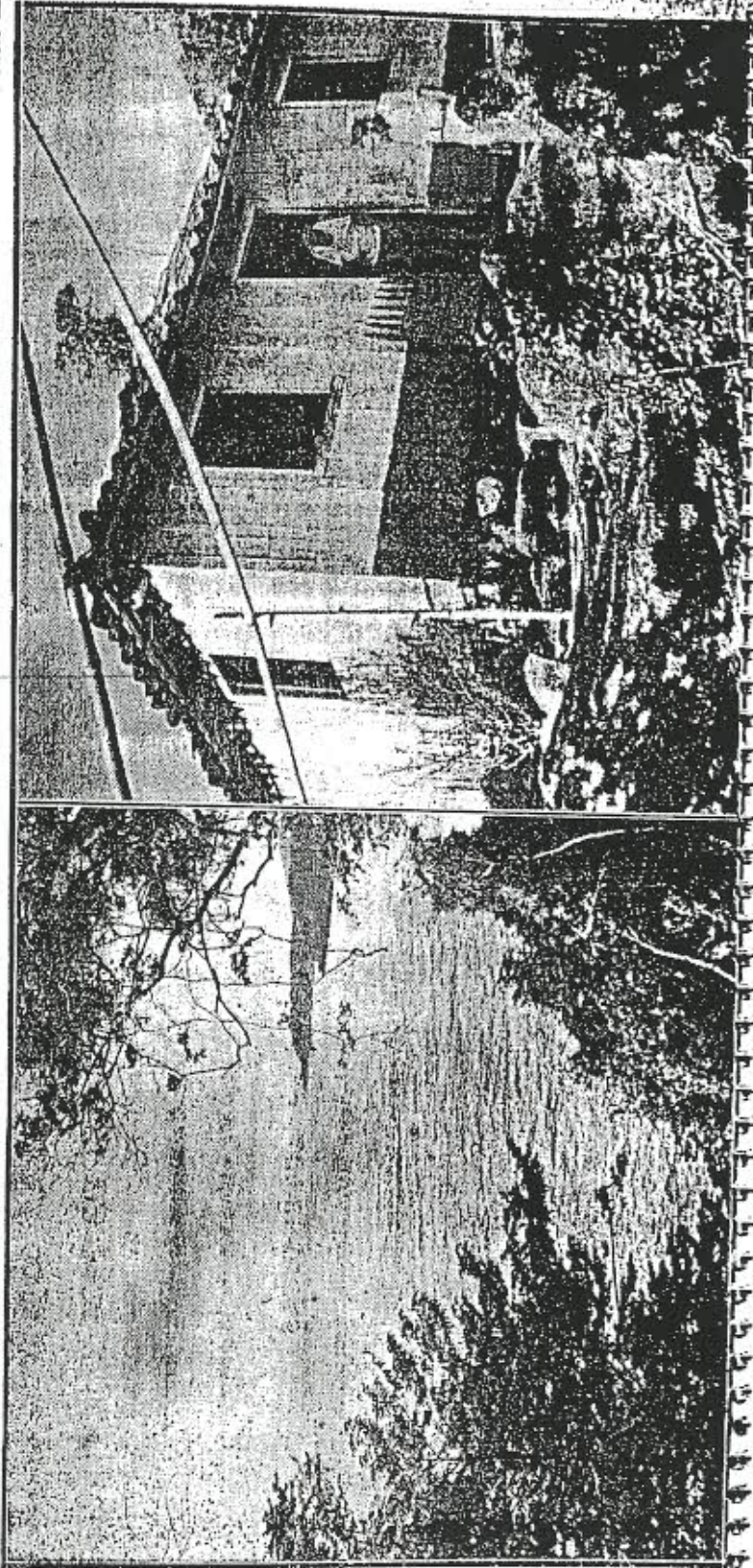
— 8 —
A GAZETA — S. PAULO — TERÇA-FEIRA, 4 DE MAIO DE 1954

TESOURO NA ILHA DE SÃO SEBASTIÃO

Uma lenda, um mapa e um homem obstinado

Dezesseis mulas carregadas de ouro — A "Trindade" — Três anos consecutivos à procura do fabuloso tesouro — Até a Marinha de Guerra colabora no assunto

Reportagem e fotos
de DECIÓ AZIS



O ATLANTICO

UBATUBA, 22 DE DEZEMBRO DE 1963

AFIRMA O PROFESSOR THIRY, EXPLORADOR SOLITARIO DO LITORAL

«Tesouro de Monte Cristo está na Ilha de S. Sebastião»

Paul Thiry, explorador solitário do litoral brasileiro, afirma que o tesouro de Monte Cristo está na Ilha de S. Sebastião. Segundo ele, o tesouro foi deixado por Alexandre Dumas em sua obra "Monte Cristo".

Paul Thiry, 52 anos, nasceu em Ubatuba, no Estado de São Paulo. Ele é um explorador solitário do litoral brasileiro, conhecido por suas expedições às ilhas e praias desabitadas do Estado de São Paulo.

Segundo Thiry, o tesouro de Monte Cristo foi deixado por Alexandre Dumas em sua obra "Monte Cristo". Ele afirma que o tesouro está na Ilha de S. Sebastião, no Estado de São Paulo.

Thiry afirma que ele encontrou o tesouro em uma caverna na Ilha de S. Sebastião. Ele encontrou um mapa que o levou ao tesouro. O tesouro consistia em uma grande quantidade de ouro e pedras preciosas.

Thiry afirma que ele encontrou o tesouro em uma caverna na Ilha de S. Sebastião. Ele encontrou um mapa que o levou ao tesouro. O tesouro consistia em uma grande quantidade de ouro e pedras preciosas.

Thiry afirma que ele encontrou o tesouro em uma caverna na Ilha de S. Sebastião. Ele encontrou um mapa que o levou ao tesouro. O tesouro consistia em uma grande quantidade de ouro e pedras preciosas.

Thiry afirma que ele encontrou o tesouro em uma caverna na Ilha de S. Sebastião. Ele encontrou um mapa que o levou ao tesouro. O tesouro consistia em uma grande quantidade de ouro e pedras preciosas.

Thiry afirma que ele encontrou o tesouro em uma caverna na Ilha de S. Sebastião. Ele encontrou um mapa que o levou ao tesouro. O tesouro consistia em uma grande quantidade de ouro e pedras preciosas.

Thiry afirma que ele encontrou o tesouro em uma caverna na Ilha de S. Sebastião. Ele encontrou um mapa que o levou ao tesouro. O tesouro consistia em uma grande quantidade de ouro e pedras preciosas.

OS MARCOS

Os tipos de marcos são basicamente de dois tipos: os marcos de madeira e os marcos de metal. Os marcos de madeira são os mais comuns e são feitos de madeira de boa qualidade. Os marcos de metal são feitos de aço e são mais resistentes.

Os marcos são usados para marcar pontos de referência em um terreno. Eles são colocados em locais estratégicos e são usados para medir distâncias e ângulos. Os marcos são também usados para marcar limites de propriedade e para marcar pontos de interesse geográfico.

Os marcos são colocados no terreno e são usados para marcar pontos de referência. Eles são colocados em locais estratégicos e são usados para medir distâncias e ângulos. Os marcos são também usados para marcar limites de propriedade e para marcar pontos de interesse geográfico.

Thiry afirma que ele encontrou o tesouro em uma caverna na Ilha de S. Sebastião. Ele encontrou um mapa que o levou ao tesouro. O tesouro consistia em uma grande quantidade de ouro e pedras preciosas.

Thiry afirma que ele encontrou o tesouro em uma caverna na Ilha de S. Sebastião. Ele encontrou um mapa que o levou ao tesouro. O tesouro consistia em uma grande quantidade de ouro e pedras preciosas.

Thiry afirma que ele encontrou o tesouro em uma caverna na Ilha de S. Sebastião. Ele encontrou um mapa que o levou ao tesouro. O tesouro consistia em uma grande quantidade de ouro e pedras preciosas.

Thiry afirma que ele encontrou o tesouro em uma caverna na Ilha de S. Sebastião. Ele encontrou um mapa que o levou ao tesouro. O tesouro consistia em uma grande quantidade de ouro e pedras preciosas.



O professor Paul Thiry afirma que o tesouro de Monte Cristo está na Ilha de S. Sebastião.



